

27.03.2026
Doku.: BAb603a.docx

An die Anwohner der Baustelle
«Oberstadt» in Sempach

INFOSCHREIBEN: Fernwärmeanschluss Oberstadt 7/11/15

Sehr geehrte Anwohnerinnen und Anwohner

Im Auftrag der Korporation Sempach wird der Fernwärmeanschluss für die Liegenschaften Oberstadt 7/11/15 erstellt.

Die Bauarbeiten beginnen am **Dienstag, 7. April 2026** und dauern voraussichtlich bis **Mitte Mai 2026**.

Die Arbeitszeiten sind in der Regel von Montag bis Freitag, 07:00 bis 17:00 Uhr. Während dieser Zeit ist mit Lärm- und Staubemissionen zu rechnen.

Während der Bauausführung wird der Verkehr im Baustellenbereich mittels Lichtsignalanlage geregelt. Die Fussgängerverbindungen, der Durchgang «Stephansweg» sowie die Zugänge zu den Liegenschaften und Geschäften sind jederzeit gewährleistet.

Im Baustellenbereich müssen vorübergehend rund 8 Längsparkplätze gesperrt werden. Die Zufahrt / Zugänge zu den Liegenschaften ist möglich, kann jedoch kurzzeitig eingeschränkt sein. Solche Einschränkungen werden direkt mit den betroffenen Anstössern abgesprochen. Die Zufahrt für Einsatzfahrzeuge ist jederzeit sichergestellt.

Der Baustellenbereich und die Verkehrsmassnahmen sind auf der Rückseite dieses Infoschreibens dargestellt.

Die Bauunternehmung ist bemüht, die Beeinträchtigungen auf ein vertretbares Minimum zu beschränken.

Für Fragen stehen Ihnen folgende Ansprechpersonen gerne zur Verfügung:

Bauleitung

Philipp Bammert
Bucher + Partner AG, Sursee
Tel.: 041 925 19 19

Bauunternehmung

Angelo Cardigliano
Arnet Bau AG, Sempach
Tel.: 041 319 22 33

Wir bitten Sie, diese Informationen auch an allfällige Mieter sowie Lieferanten weiterzuleiten, und danken Ihnen für Ihr Verständnis.

Freundliche Grüsse

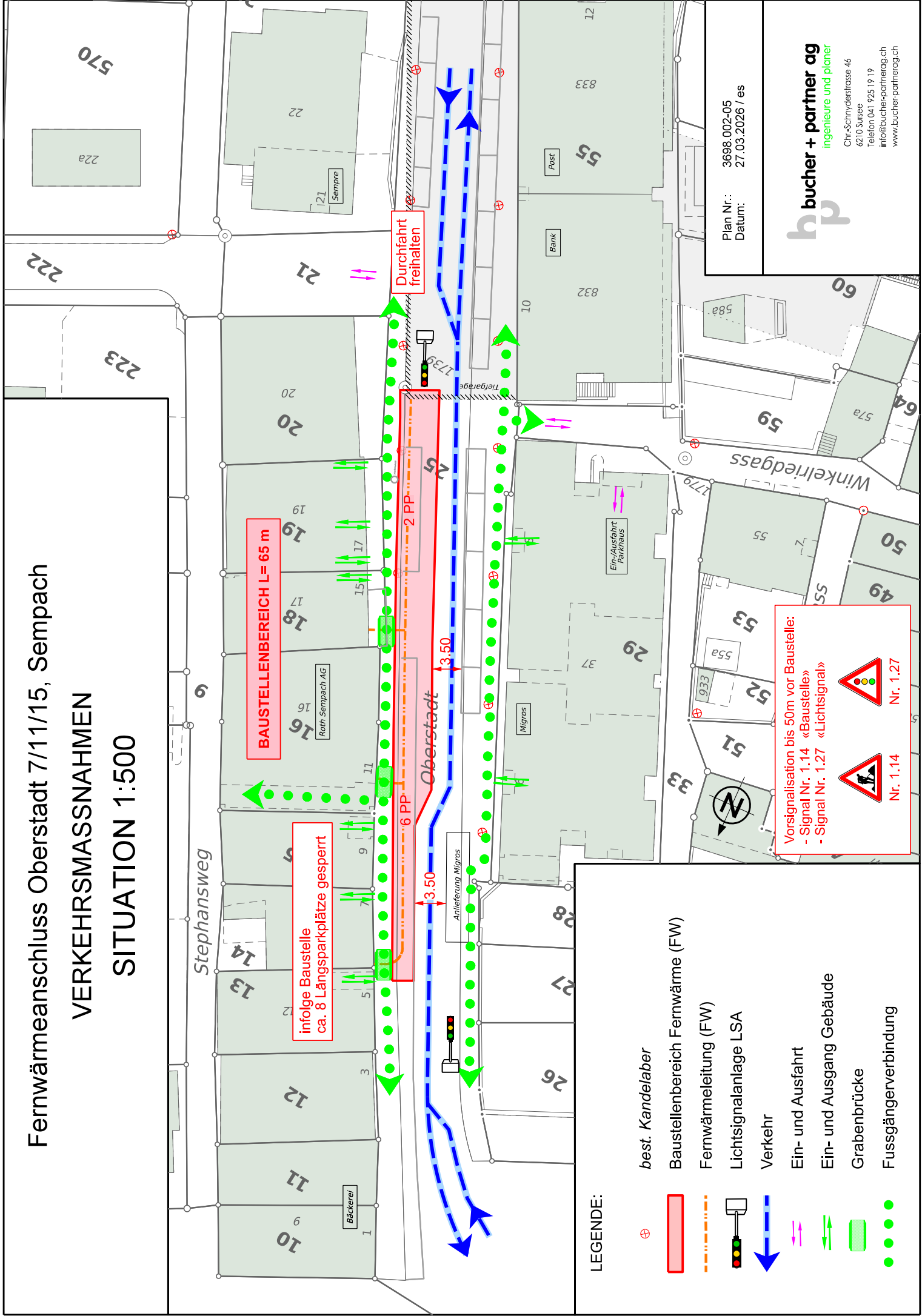


Philipp Bammert
Bauleitung

Fernwärmeanschluss Oberstadt 7/11/15, Sempach

VERKEHRSMASSNAHMEN

SITUATION 1:500



BAUSTELLENBEREICH L= 65 m

infolge Baustelle
ca. 8 Längsparkplätze gesperrt

Durchfahrt
freihalten

Vorsignalisation bis 50m vor Baustelle:
- Signal Nr. 1.14 «Baustelle»
- Signal Nr. 1.27 «Lichtsignal»

LEGENDE:

- best. Kandelaber
- Baustellenbereich Fernwärme (FW)
- Fernwärmeleitung (FW)
- Lichtsignalanlage LSA
- Verkehr
- Ein- und Ausfahrt
- Ein- und Ausgang Gebäude
- Grabenbrücke
- Fussgänger Verbindung

Plan Nr.: 3698.002-05
Datum: 27.03.2026 / es

bucher + partner ag
ingenieure und planer

Chr.-Schwyderstrasse 46
6210 Sursee
Telefon 041 925 19 19
info@bucher-partnerag.ch
www.bucher-partnerag.ch